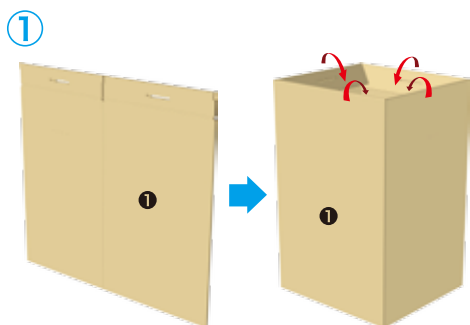
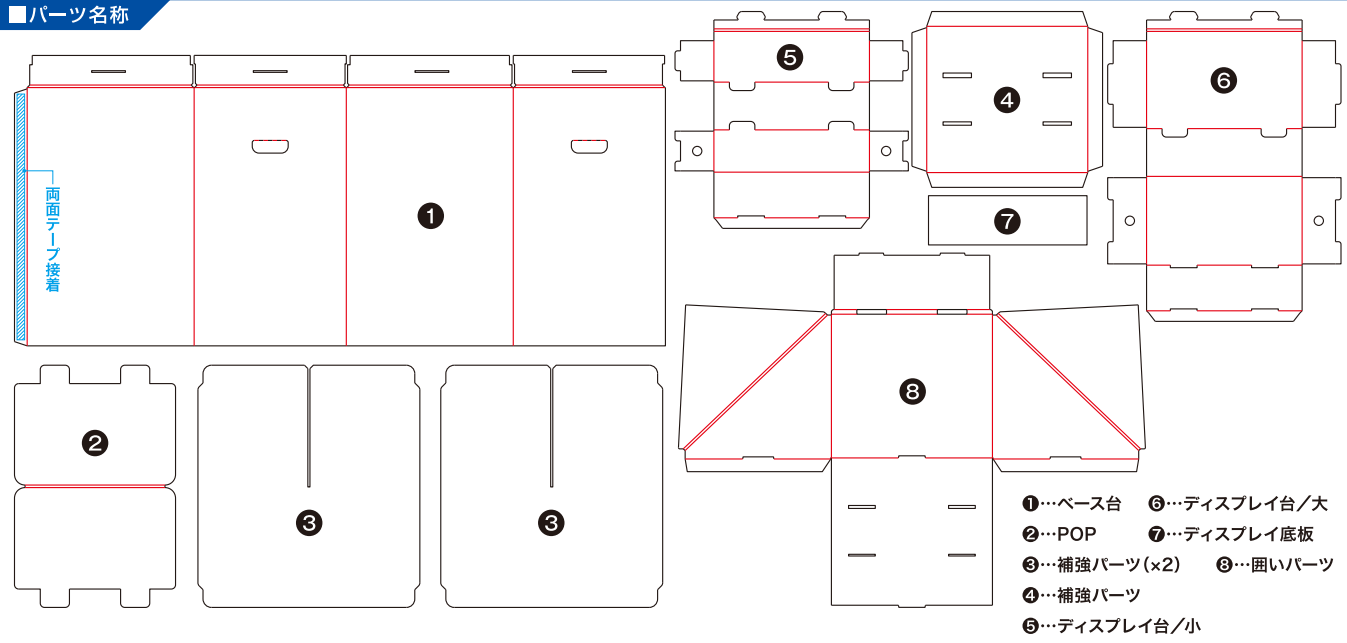
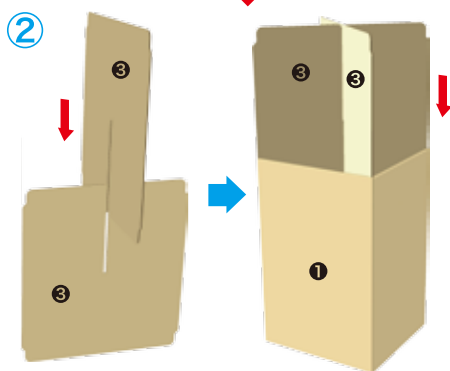


三段ディスプレイスタンドの組み立て方

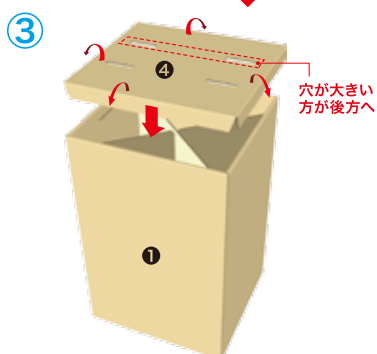
■パーツ名称



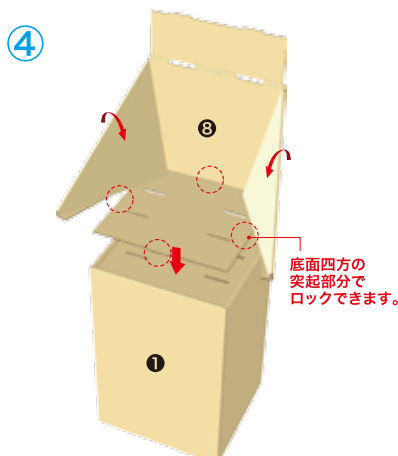
①「1ベース台」を広げます。その後、上部四方の折り込みを折り曲げ、しっかりと組み合わせます。



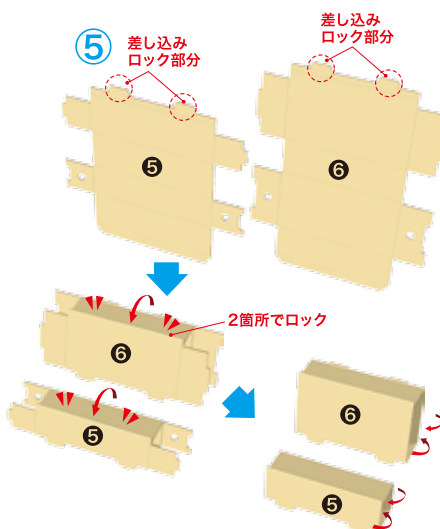
②「3補強パーツ」を2枚クロスさせ、組み合わせます。その後、「1ベース台」の上から差し込みます



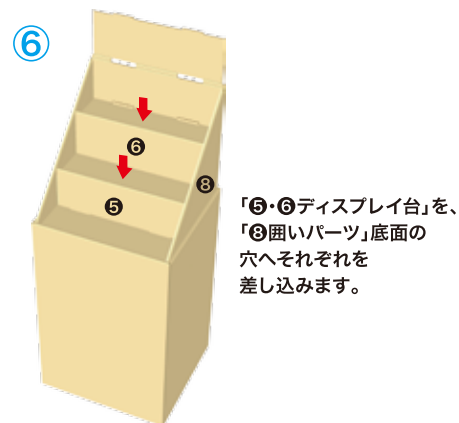
③「4補強パーツ」の四方を90°折り曲げて、上から「1ベース台」の内側へかぶせます。
※穴が大きい方が後方へ来るようにしてください。



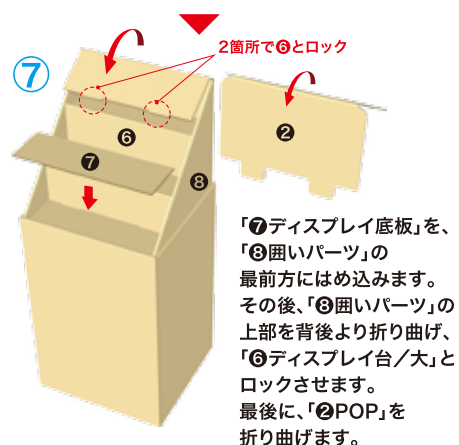
④「8囲いパーツ」の両サイドと底面をそれぞれ折り曲げ、「1ベース台」の上に設置します。その際、底面四方の突起部分でしっかりとロックしてください。



⑤「5ディスプレイ台/小」と「6ディスプレイ台/大」を組み立てます。5と6を丸め込む様に折り曲げ、差し込みロック部分2箇所を差し込み固定します。その後、5と6の両側面を内側へ折り込み、ロックさせれば完了です。



「5・6ディスプレイ台」を、「8囲いパーツ」底面の穴へそれぞれ差し込みます。



⑦「7ディスプレイ底板」を、「8囲いパーツ」の最前方にはめ込みます。その後、「8囲いパーツ」の上部を背後より折り曲げ、「6ディスプレイ台/大」とロックさせます。最後に、「2POP」を折り曲げます。



⑧「2POP」を「8囲いパーツ」の上部へ差し込めば、完成です。

※POPは両面使用できます。