

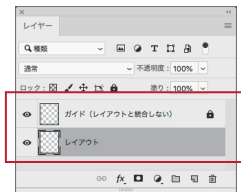
■ 対応するデータ形式

保存形式：PSD

■ テンプレートのレイヤーについて（専用ケース）

ご入稿いただくデータは、「レイアウトレイヤー」と「ガイドレイヤー」以外の不要なレイヤーを削除していただき、レイヤーを統合せずにpsd形式でご入稿ください。

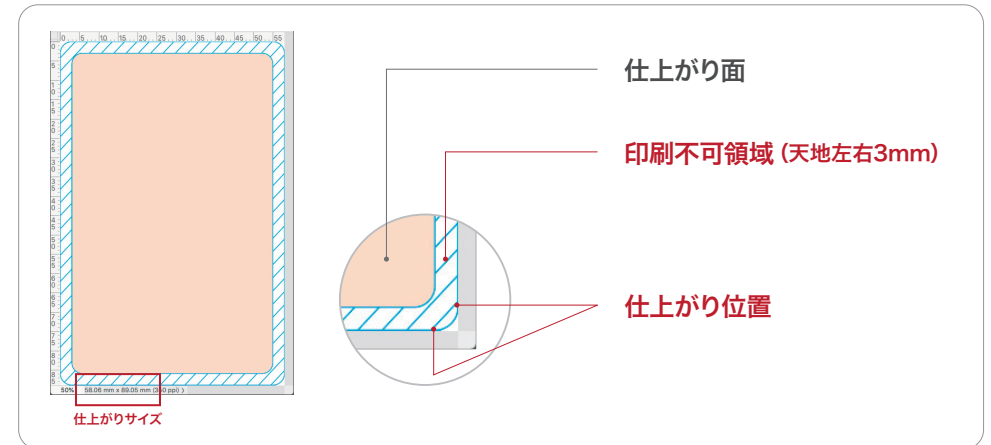
< レイヤー >



※レイヤーを統合しないでください

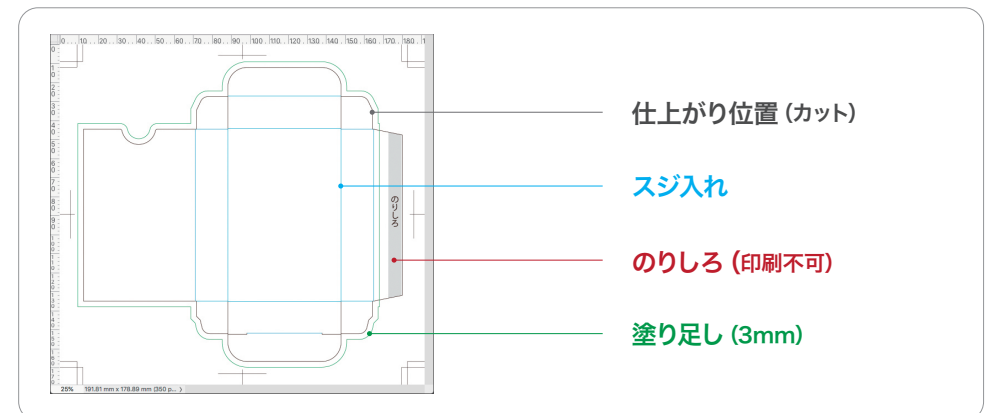
■ 仕上がり位置について（カード）

- ・フチなし印刷に対応しておりません。天地左右3mmが印刷不可領域になります。
- ・フチが均等になるになるデザインはカットのズレ（最大1mm以内）で均等にならない可能性があります。



■ 仕上がり位置について（専用ケース）

- ・仕上がり位置までデザインがある場合は、仕上がり位置から3mmまで塗り足しを作成してください。
- ・切れてはいけない文字などは、仕上がり位置から2～3mm内側にレイアウトしてください。



※専用ケースは展開した状態で納品になります。